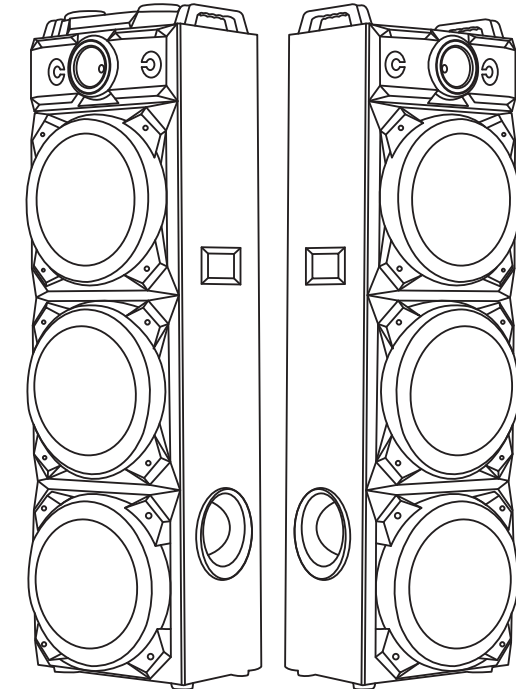


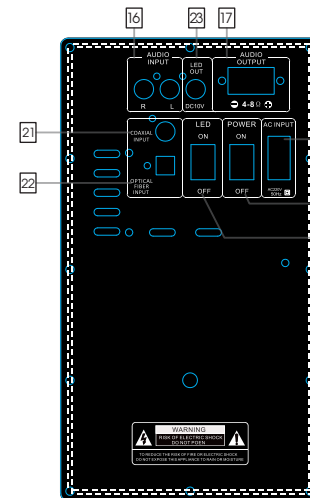
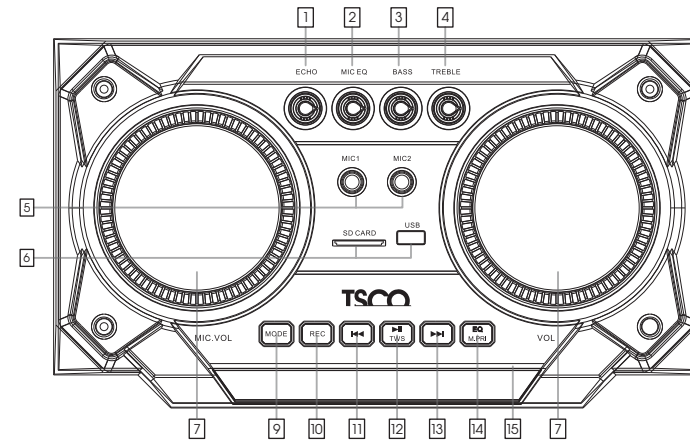
# TS 2095 PARTY SPEAKER



ضمن تشکر از خرید شما، لطفاً برای استفاده بهتر از این محصول، دفترچه راهنما را، با دقت مطالعه کنید.

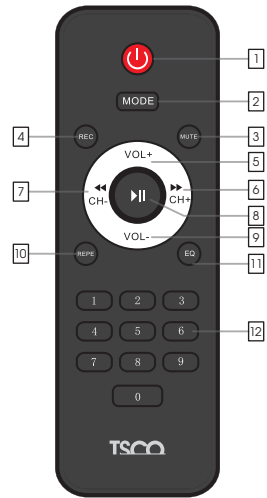
## تشریح پنل

- ۱- تنظیم اکو (اکوی میکروفون)
- ۲- اکولایزر میکروفون
- ۳- تنظیم بیس
- ۴- تنظیم تریبل
- ۵- درگاه ورودی میکروفون
- ۶- پورت SD/USB
- ۷- تنظیم صدای میکروفون
- ۸- تنظیم صدای دستگاه
- ۹- تغییر حالت (SD، USB، AUX، FM، BT)
- ۱۰- ضبط صدا (فشار طولانی برای شروع به ضبط)
- ۱۱- آهنگ قبلی/کانال قبلی (فشار طولانی برای به عقب برگرداندن موزیک)
- ۱۲- پخش/توقف (فشار طولانی در حالت FM برای جستجوی اتوماتیک کانال‌های رادیو)
- ۱۳- آهنگ بعدی/کانال بعدی (فشار طولانی برای جلو بردن موزیک)
- ۱۴- اکولایزر (فشار طولانی برای خاموش/روشن کردن حالت Karaoke)
- ۱۵- نمایش‌گر



- ۱۶- ورودی صدا
- ۱۷- خروجی صدا
- ۱۸- خاموش/روشن کردن نور LED
- ۱۹- خاموش/روشن
- ۲۰- ورودی AC
- ۲۱- ورودی COAXIAL
- ۲۲- ورودی Optical
- ۲۳- LED با خروجی

## ریموت کنترل



- ۱- Power: کلید روشن/خاموش
- ۲- MODE: تغییر حالت به SD/USB/AUX/BT/FM
- ۳- MUTE: بی صدا کردن
- ۴- REC: ضبط کردن؛ فشردن لحظه ای برای شروع ضبط و فشردن مجدد برای پخش همان فایل ضبط شده
- ۵- VOL+: افزایش صدای دستگاه
- ۶- آهنگ بعدی/کانال بعدی
- ۷- آهنگ قبلی/کانال قبلی
- ۸- پخش/توقف، فشردن طولانی برای جستجوی خودکار کانال‌های رادیو (در حالت FM)، فشردن طولانی برای روشن کردن حالت TWS و اتصال از طریق BT
- ۹- VOL-: کاهش صدای دستگاه
- ۱۰- REPEAT: تکرار تکی/تکرار همه
- ۱۱- EQ: انتخاب بین اکولایزر ۱ تا ۴
- ۱۲- اعداد: برای انتخاب مستقیم آهنگ و کانال

## میکروفون بی‌سیم

۱. استفاده از میکروفون بی‌سیم: میکروفون را روشن کنید و فاصله آنرا با دهانتان تنظیم کنید. اگر صدای جیغ زدن از میکروفون آمد، صدای میکروفون را کم کرده یا فاصله‌ی بین میکروفون و اسپیکر را تنظیم کنید.
۲. نکاتی برای میکروفون بی‌سیم: کم بودن باتری میکروفون باعث کاهش فاصله محدوده میکروفون، نویز، بی‌نظم بودن صدا (اعوجاج)، و حتی بی‌صدا شدن میکروفون می‌شود که می‌بایست باتری را جایگزین کنید. چنانچه برای دوره طولانی از میکروفون استفاده نمی‌کنید، باتری را خارج کنید. بهتر است که در وضعیت رعد و برق، به جهت جلوگیری از آسیب دیدن دستگاه، از میکروفون استفاده نکنید.

**۳- نکاتی برای کنترل میکروفون**: کم بودن باطری باعث کاهش فاصله دریافت یا حتی عدم دریافت آن می‌شود. که در این حالت می‌بایســــت باطری را عوض کنید. چنان چه برای مدت طولانی از میکروفون استفاده نمی‌کنید، باطری را را خارج کنید.

#### دستورالعمل استفاده از دستگاه

۱- اسپیکر چپ را وصل کنید. این اسپیکر به خروجی ترمینال صدا در پنل عقب اسپیکر اصلی متصل می‌شود.

۲- منبع صدا (تلویزیون، کامپیوتر، موبایل و غیره) را به درگاه ورودی روی پنل عقبی متصل کنید.

۳- **اجرا**: کابل پاور را متصل کنید و صدای اسپیکر را تنظیم کنید. سپس کلید روشن را بزنید. و میزان تریبل و بیس را مطابق با میزانی که دوست دارید، تنظیم کنید.

۴-**عملکرد Karaoke**: میکروفون را وصل کنید. صدای آن را تنظیم کنید. شما تنها لازم است که باطری میکروفون را نصب کنید و بعد آن را روشن کنید.

**نکته**: پس از استفاده ابتدا صدا را کم کرده و سپس آن را خاموش کرده و کابل پاور را بکشید.

#### مشخصات فنی

Connection: USB / SD Card / BT / AUX / EQ <p>Support: MP3 / WAV / APE / WMA RMS: 180W (90W + 90W) P.M.P.O: 40500W Applicable Distance: 6m Frequency: 30Hz-20KHz S/N Ratio: &gt;75db Bluetooth Version: V5.0 Size: Active 345*410*1430 mm Passive 345*410*1422 mm Size of Subwoofer: 6*12 Inch Weight: Active 29Kg Passive 26.15Kg</p>	Microphone Priority Function <p>Voice Prompts Optical Wire 6*12 Inch Bass+Treble Record, TWS, Karaoke (Mic Priority) Echo Mode, Adjusting Treble &amp; Bass Echo and Mic Volume With 6 Light Balls and 2 Light Bars With UHF Microphone With Remote Control With 2 Mic Interfaces</p>
---	---

#### عملکرد بلوتوث

۱- دکمه روشن را بزنید. در پِنل جلویی، حالت را به بلوتوث تغییر دهید. که در سیستم صدای “Bluetooth Mode” پخش می‌شود.

۲- در دستگاه خود (موبایل ، تبلت و غیره) نام اسپیکر “**TSCO-TS1890**” را جستجو کنید و متصل شوید، که صدای “Bluetooth Connected” پخش می‌شود.

۳- موزیک را از دستگاه خود اجرا کنید.

۴- دکمه بعدی/قبلی را بزنید تا موزیک مورد علاقه خود را پخش کنید.

۵- چه از طریق دستگاه خود و یا چه از طریق دکمه Play/Pause می‌توانید موزیک را توقف یا اجرا کنید.

۶- از طریق دستگاه خود و یا دکمه -Vol+/Vol+ می‌توانید صدای آهنگ را کم یا زیاد کنید.

#### عملکرد TWS

۱- دو اسپیکر همســــانی که می‌خواهید همگام سازی شوند را روشن کنید. لطفأ در نظر بگیرید که این دو اسپیکر باید در حالت اسپیکر باشند.
تنها کفییست تا یکی از دو اسپیکر را تنظیم کنید.

۲- دکمه NEXT را طولانی فشار دهید تا صدای “Bluetooth Connected” را بشنوید سپس به صورت موفقیت آمیزی همگام می‌شوند.

۳- گوشی خود را از طریق بلوتوث به اسپیکر وصل کنید تا از آن طریق موزیک را پخش کنید.

#### عملکرد AUX

کابل A U X را به دستگاه خود متصل کرده و سر دیگر آن را به اسپیکر وصل کنید تا از موسیقی لذت ببرید.

هنگامی که کابل AUX را به اسپیکر متصل کنید، به طور خودکار به “AUX MODE” تغییر حالت می‌دهد و در این حالت تمامی عملکردها از طریق دستگاه کنترل می‌شود.

#### شارژ باطری

۱- اسپیکر را خاموش کنید. آداپتور را به درگاه شارژ اسپیکر وصل کنید تا نشان‌گر قرمز رنگ روشن شود.

۲- پس از شارژ کامل نشان‌گر شارژ سبز می‌شود.

۳- به جهت افزایش طول عمر باطری، پس از شارژ کامل، آن را از برق جدا کنید.

**نکته**: مدت زمان پخش موزیک، بستــــتگی به نوع پخش موزیک دارد. **موزیک با صدای بلند، و موزیک بیس دار، انرژی بیشتری مصرف میکنند.**

#### پخش موزیک از طریق USB Disk و Micro SD Card

۱- دکمه “ON” را بزنید تا دستگاه روشن شود.

۲- در پورت دســــتگاه USB Flash Disk یا Micro SD Card را قرار دهید تا موزیک به طور خودکار پخش شود.

۳- در حالت اجرا “Playing Mode” دکمه موزیک قبلی یا بعدی را کوتاه فشار دهید تا موزیک دلخواهتان را انتخاب کنید.

۴- برای تنظیم صدای موزیک دکمه کاهش یا افزایش صدا را فشار دهید. دکمه پخش/توقف را برای اجرا یا توقف موزیک فشار دهید.

۵- وقتی که از دستگاه استفاده نمی‌کنید، دکمه خاموش را بزنید.

**نکته**: در حالت پخش بلوتوث، اگر USB Flash Disk یا Micro SD Card را وارد دستگاه کنید،

بلوتوث قطع شده و به حالت پخش USB Disk یا Micro SD Card تغییر می‌کند.

شما می‌توانید دکمه Mode را فشار دهید تا مجدداً حالت بلوتوث را فعال کنید.

#### عملکرد رادیو

دکمه روشن را بزنید تا دستگاه روشن شود، دکمه Mode را فشار دهید تا به حالت پخش رادیو برسد.

دکمه اجرا/پخش را بزنید تا به صورت خودکار کانال‌های رادیویی را جستجو و ذخیره کند.

دکمه آهنگ قبلی یا بعدی را فشار دهید تا کانال ذخیره شده رادیویی را تغییر دهد.

درحالت رادیویی برای دریافت بهتر سیگنال، یک کابل صدا به دستگاه وصل کنید تا همانند آنتن عمل کند.

#### عملکرد ضبط

دستگاه را روشن کنید، یک عدد USB Memory یا TF Card را در دستگاه قرار دهید.

میکروفون را به دستگاه متصل و آن را تست کنید.

دکمه “REC” ریموت را جهت شروع یا توقف ضبط فشــــار دهید. دستگاه آماده ضبط صدا می‌باشد.